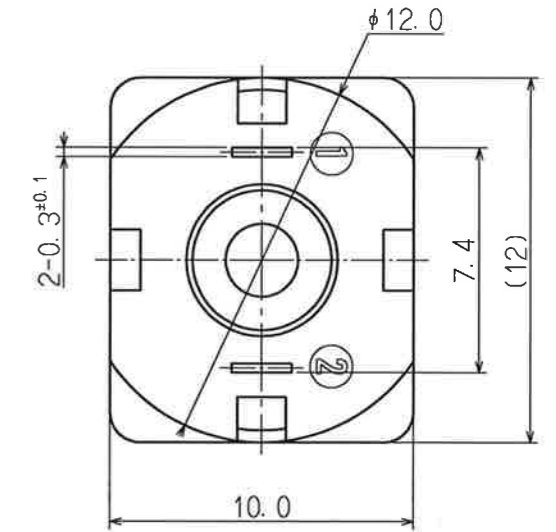
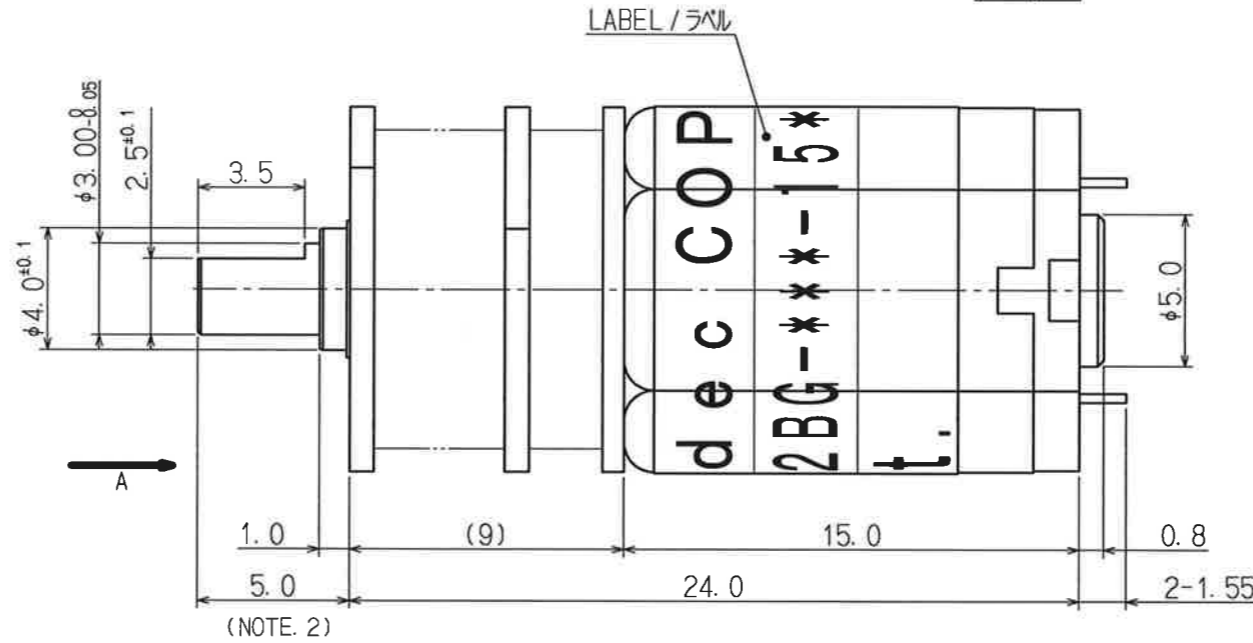
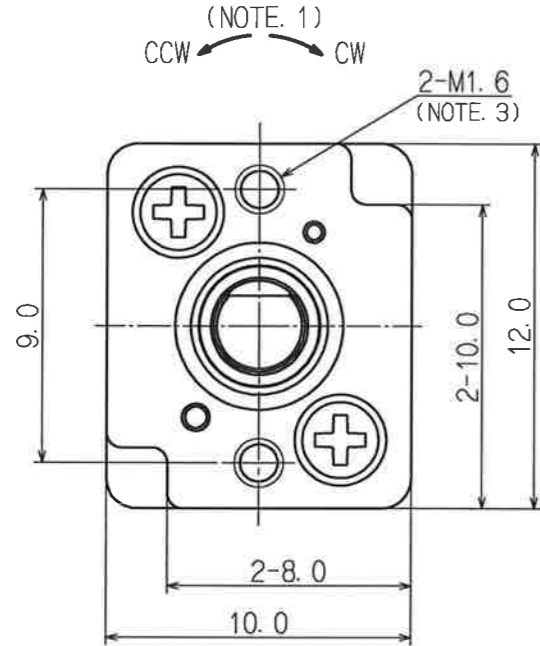
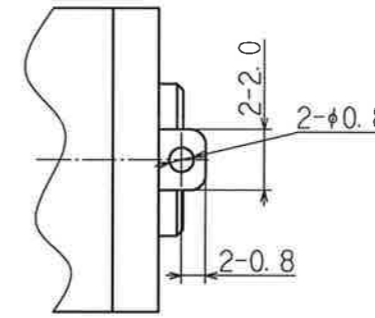


Notes

- OUTPUT ROTATION EACH GEAR RATIO REFER TO THE TABLE BELOW WITH (+) VOLTAGE APPLIED TO TERMINAL No. ①.
ギヤ比毎、出力軸回転方向は下記表を参照のこと。電圧印加条件は①端子に(+)電圧印加とする。
- 5.0 (+0.2) IS THE LENGTH WHEN A SHAFT IS PUSHED INTO (→) DIRECTION A.
5.0 (+0.2) とは、A矢印方向に押付け状態での寸法を示す。
- ALLOWABLE THREAD DEPTH : 2.5 MAX.
許容ネジ入り込み深さ
- GEAR SHAFT END PLAY : 0.3 MAX.
スラストガタ
- GEAR SHAFT RADIAL PLAY : 0.1 MAX.
ラジアルガタ
- GEAR SHAFT RUNOUT : 0.05 MAX.
出力軸振れ
- ALLOWABLE THRUST LOAD.
許容スラスト荷重
DURING STOP : 20N (2 Kgf) MAX.
静止状態
DURING ROTATION : 10N (1 Kgf) MAX.
動作状態



o
n
m
i
k
j
i
h
e
f
e
d
c
b
a
検図項目

LA12BG-300-15B-00	1/298	CW
LA12BG-300-15A-00		
LA12BG-150-15B-00	1/145.98	CW
LA12BG-150-15A-00		
LA12BG-100-15B-00	1/107.25	CCW
LA12BG-100-15A-00		
LA12BG-050-15B-00	1/50.76	CCW
LA12BG-050-15A-00		
LA12BG-020-15B-00	1/20.05	CW
LA12BG-020-15A-00		
LA12BG-010-15B-00	1/10.48	CCW
LA12BG-010-15A-00		
MODEL NAME / 型名	GEAR RATIO / 減速比	ROTATION / 回転方向 (NOTE. 1)

LABEL DETAIL (SCALE FREE)

Nidec COPAL
LA12BG-***-15*-00
Lot. ○○○○

MODEL/型式

DAY/日 : 01~31
MONTH/月 : 1~9, OCT. =0, NOV. =A, DEC. =B
YEAR/西暦 : THE END FIGURE OF A. D. /西暦末尾

2015=5, 2016=6, 2017=7, ... - DOMESTIC MADE /国内生産
2015=F, 2016=G, 2017=H, ... - FOREIGN MADE /海外生産

OVER 250 UP TO 1000	±0.3	±0.5	±1	±	TOLERANCES	HEAT TREATMENT 熱処理	SURFACE TREATMENT 表面処理
OVER 63 UP TO 250	±0.2	±0.3	±0.6	±	ANGLE ±5'		
OVER 16 UP TO 63	±0.1	±0.2	±0.4	±	FINISH/ROUGHNESS 仕上程度	REMARK 摘要	TWA MATERIAL 材料
OVER 0 UP TO 16	±0.05	±0.1	±0.2	±			
UNIT (mm)	A	B	Ⓢ	S			

LA12BG-***-15*	1	0	2015.05.20	L-30674	新規発行														
通用型式	個数	SYM.	DATE	EXCH. No.	REVISION 変更記事	SYM.	DATE	EXCH. No.	REVISION 変更記事										

APPROVED CHECKED CHECKED DESIGNED DRAWN NAME

輪胡 横塚 内山
15.5.25 15.5.22 15.5.21 15.5.22 15.5.20
寛史 勉 力 裕太郎

SCALE 4:1 DATE 2015.05.20

OUTLINE DRAWING / ギャードモータアイコン

DRAW No. B3ASL4118